

# A SZAVAZÁS MENETE

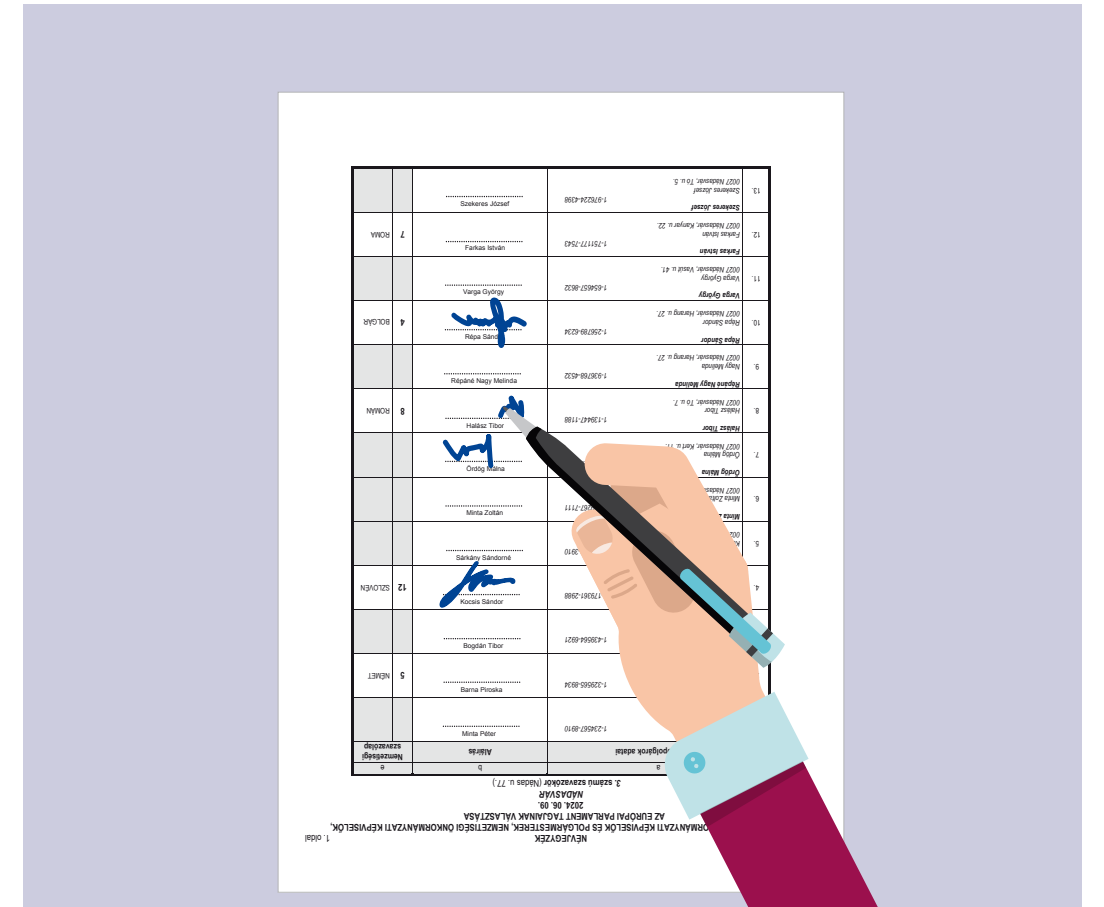
Lépésről lépésre a szavazóhelyiségben



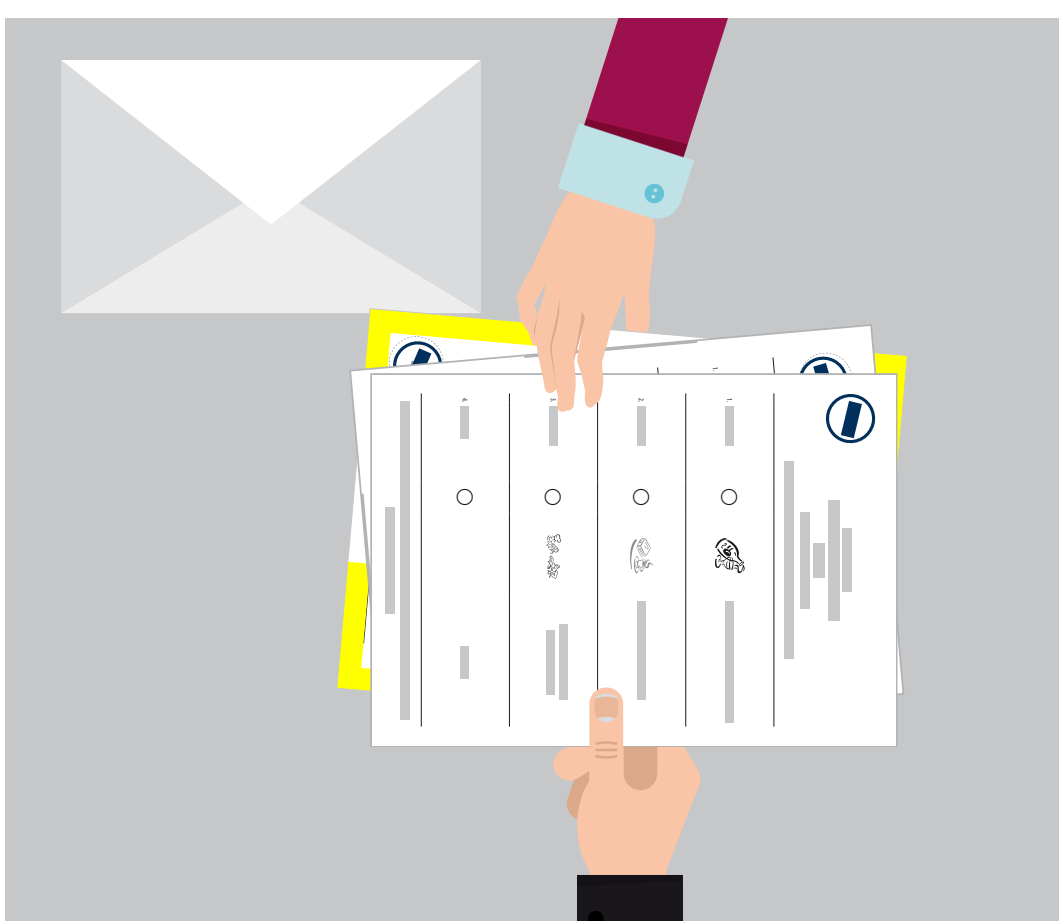
1. Igazolja személyazonosságát személyi igazolvánnyal, útlevéllel vagy jogosítvánnyal.



2. Mutassa be lakcímkártyáját.



3. Írja alá a választói névjegyzéket.



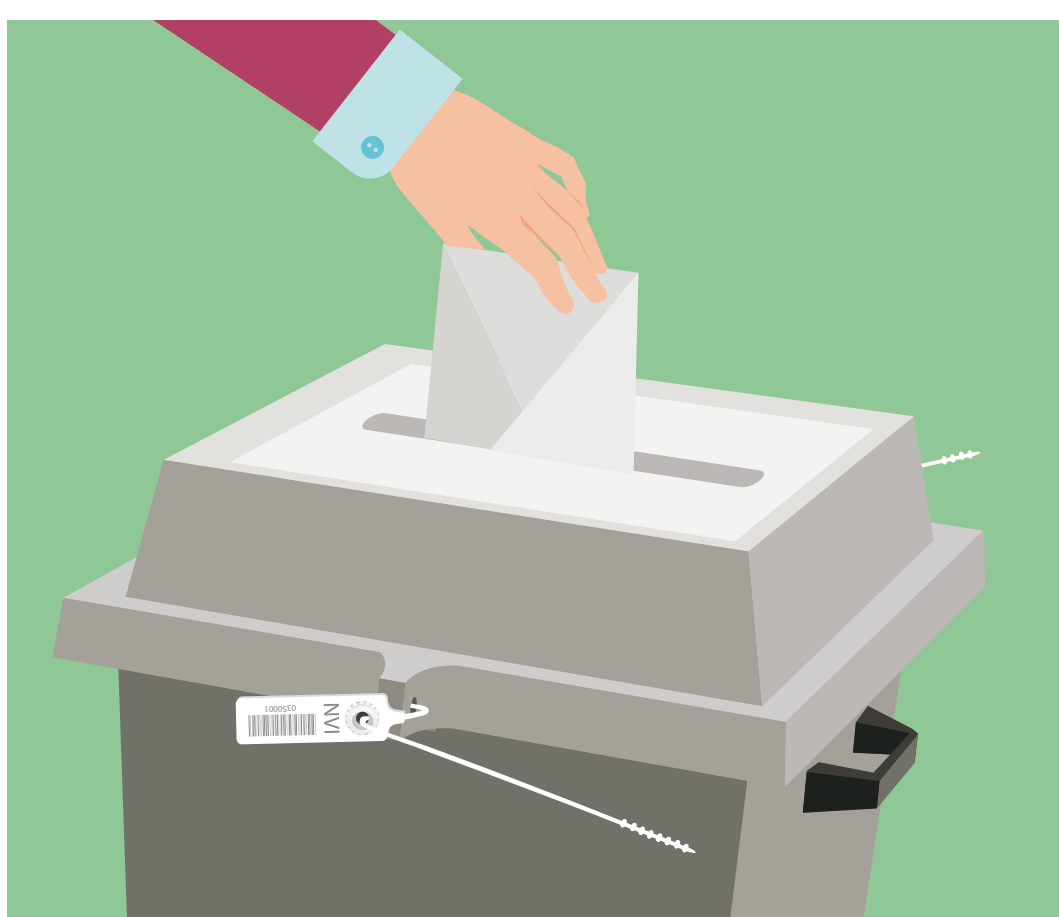
4. Vegye át az Ön előtt lepecsételt szavazólapokat és borítékokat.



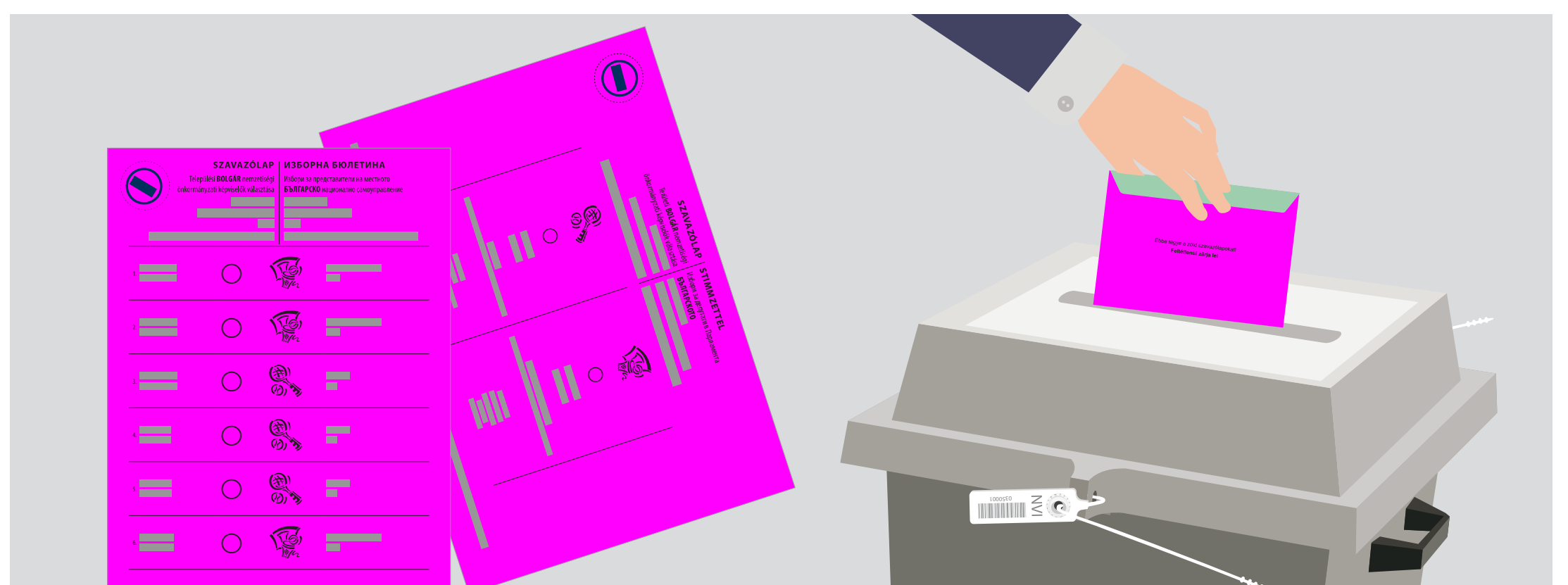
5. A szavazólapokkal és a borítékkal lépjen egy üres szavazófülkébe.



6. Töltse ki a szavazólapokat, majd helyezze bele a borítékba.



7. A borítékot dobja a szavazatgyűjtő urnába.



8. A nemzetiségi választópolgárok a zöld színű szavazólap mellé zöld színű borítékot kapnak. A kitöltött nemzetiségi szavazólapot a zöld borítékba kell helyezni, és azt le kell zárni. Csak a lezárt borítékban urnába dobott nemzetiségi szavazatok érvényesek!



NEMZETI VÁLASZTÁSI IRODA