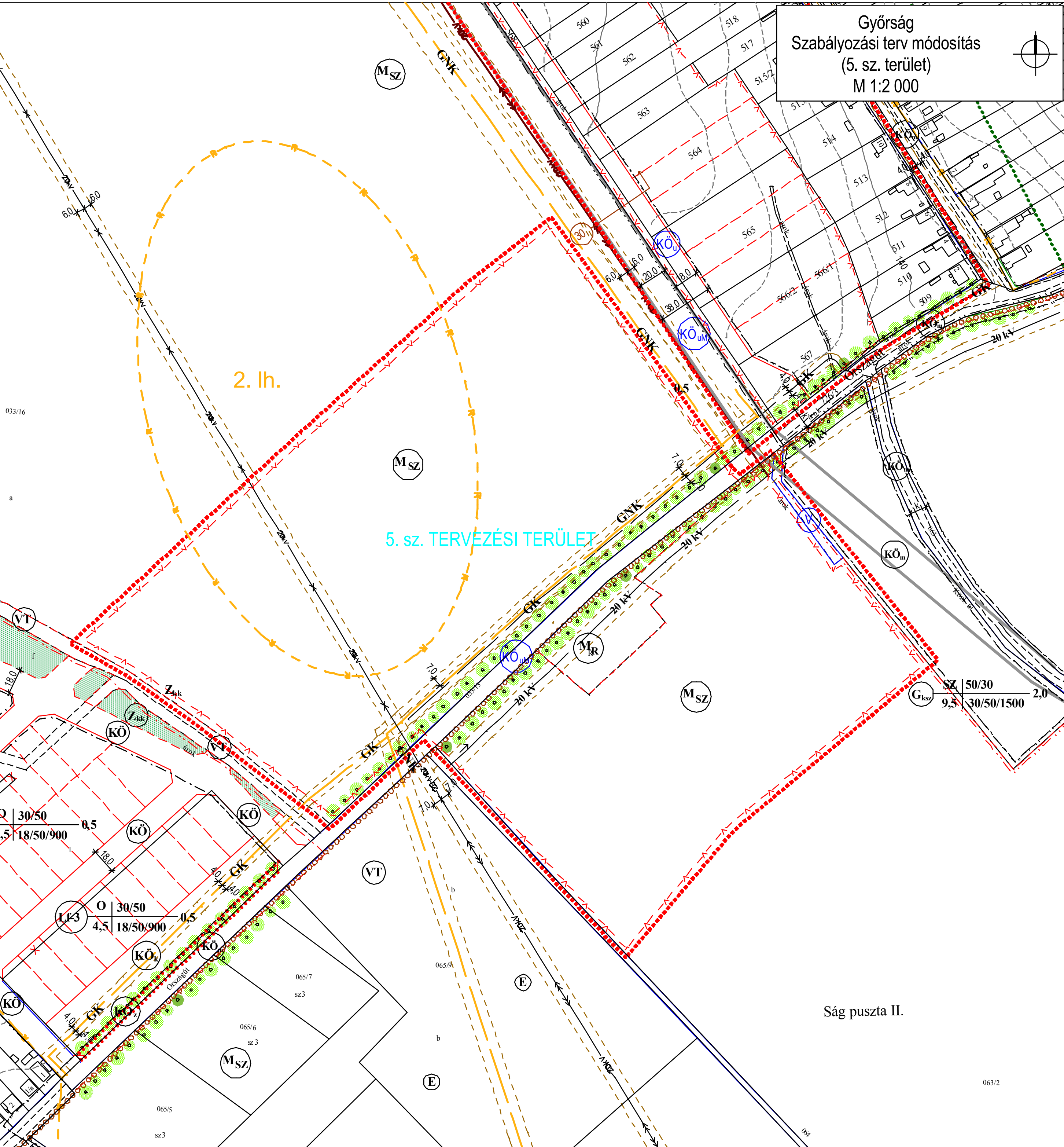


Győrság
Szabályozási terv módosítás
(5. sz. terület)
M 1:2 000

Jelmagyarázat

Meglévő	Tervezett	Meglévő	Tervezett
Határvonalak			
		közigazgatási terület határa	
		belterületi határ	
		beépített és beépítésre szánt ill. beépítésre nem szánt terület határa	
		a rendezési terv módosításával érintett területek határa	
		a szabályozási terv módosításával érintett területek határa	
Szabályozási jelek			
		kialakult állapothoz igazodó szabályozási vonal	
		a hatályos rendezési tervben szereplő tervezett szabályozási vonal	
		szabályozási vonal	
		megszüntetőjel	
		eltérő területfelhasználás határa	
		eltérő övezetek határa	
		10 éven túli szabályozási vonal	
		építési hely határa	
		olyan szabadon maradó területek, melyeken épület nem helyezhető el	
		irányadó telekhatár	
		beültetési kötelezettség határa	
		telken belüli kötelező védőfásítás	
Egyéb jelek			
		javasolt védőfásítás	
		gyalogút	
		fejlesztési terület bővítési lehetősége	
		Parkoló	
Közművek			
		20 kV-os légvezeték	
		megszűnő 20 kV-os vezeték	
		nagy középnyomású gázvezeték és védőtávolsága	
		középnomású gázvezeték és védőtávolsága	
Értékvédelem			
		helyi védelemben részesített érték	
		régészeti lelőhelyek határa	
		NATURA 2000 ökológiai hálózatainak területei	
Lakóterület			
		falusias lakóterület	
Vegyes terület			
		településközpont vegyes terület	
Különleges terület			
		védett pincesor	
		temető terület	
		sportpálya	
		különleges idegenforgalmi terület	
Üdülőterület			
		hétvégi házias terület	
Gazdasági terület			
		gazdasági terület - kereskedelmi, szolgáltató	
Erdőterület			
		gazdasági erdőterület	
		védőerdő területe	
Zöldterület			
		zöldterület - közpark	
		zöldterület - közpark	
Vízgazdálkodási terület			
		vízgazdálkodási terület	
Mezőgazdasági terület			
		szántó	
		szélkerékek állítására kijelölt terület	
		rét, legelő	
közeledési terület			
		kiszolgáló út, lakóút	
		országos másodrendű főút	
		települési gyűjtőút	
		gyalogút	
		településközi út	
		közlekedési zöldterület	
		közmuóterület	
		felvett mintakeresztmetszelvek helye	
		tervezett kerékpárút	



Övezeti jel	beépítési mód	max. beépítési/min. zöldterület (%)	max. szántóterület/árnyék
	max. építmény magasság (m)	min. telekterület/építmény tel.terület (%)	min. telekterület/építmény tel.terület (%)

Ság pusztá II.

Rajz megnevezése:	Szabályozási terv módosítása (belterület)	Lépték:	M 1:2 000
Megrendelő:	Győrság Község Önkormányzata 9084 Győrság, Országút u. 75.	Dátum:	2008. január
Munka megnevezése:	Győrság rendezési terv módosítás	Munkaszám:	TH-07-02-07
Felkészítő tervező:	Vémeti Géza TT-1 08-005/2007	Tárolótervező:	Gyárfás Henriett TT-2 08-042/2007
Rajzszám:	SZ-1/M-5	ÉPÍTÉSZ TERVEZŐ, ÉPÍTŐIPARI SZOLGÁLTATÓ ÉS KERESKEDELMI KFT. e-mail: info@ter-halo.hu Iroda: 9024 Győr, Babits M. u. 17/A. Tel./Fax: 06/96-519-321	
Megjegyzés: A terv a Győr Megyei Jogú Város Földhivatala által 2007. június 11-én szolgáltatott földhivatali alaptérkép alapján készült.			